



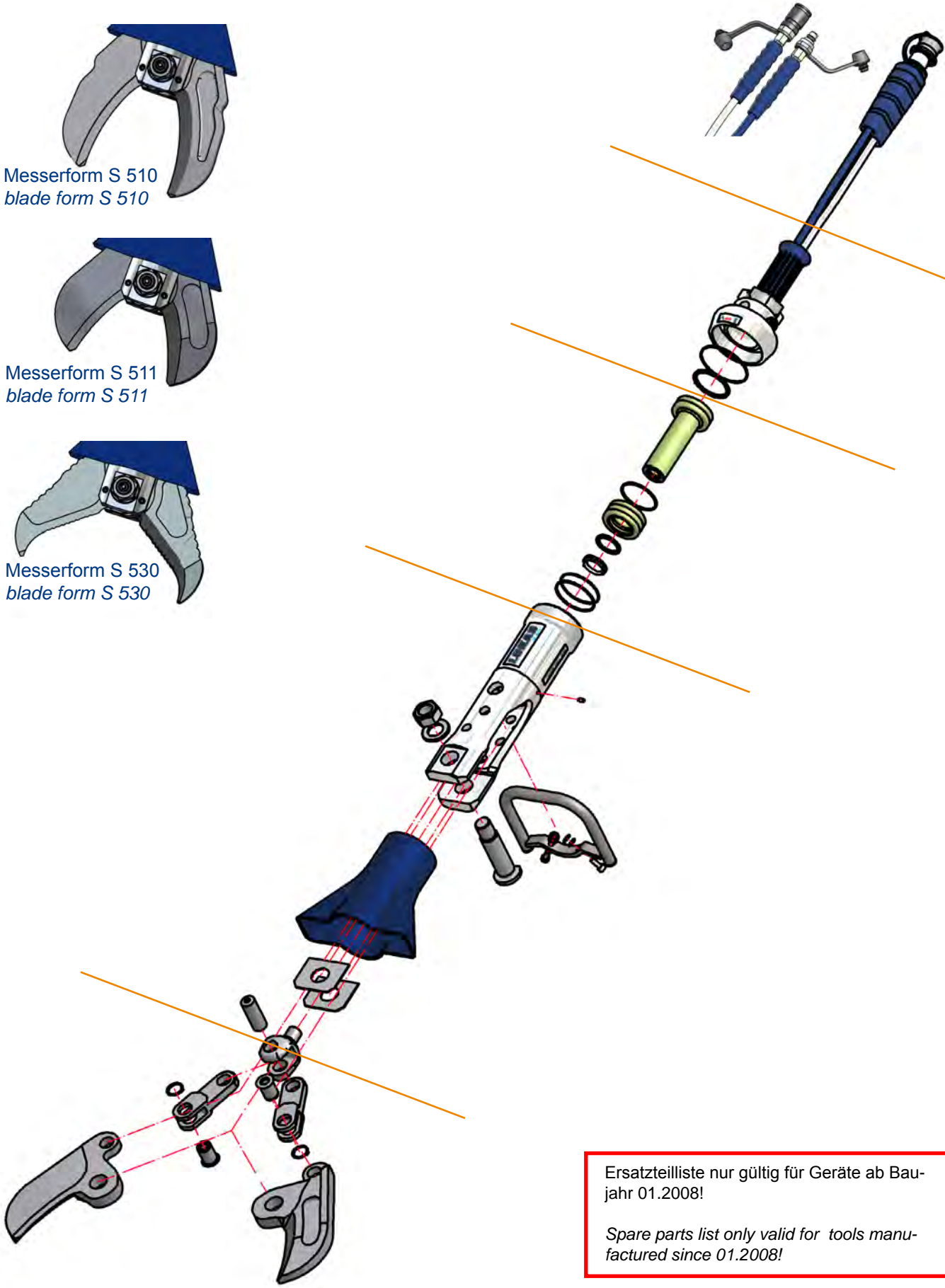
Messerform S 510  
blade form S 510



Messerform S 511  
blade form S 511

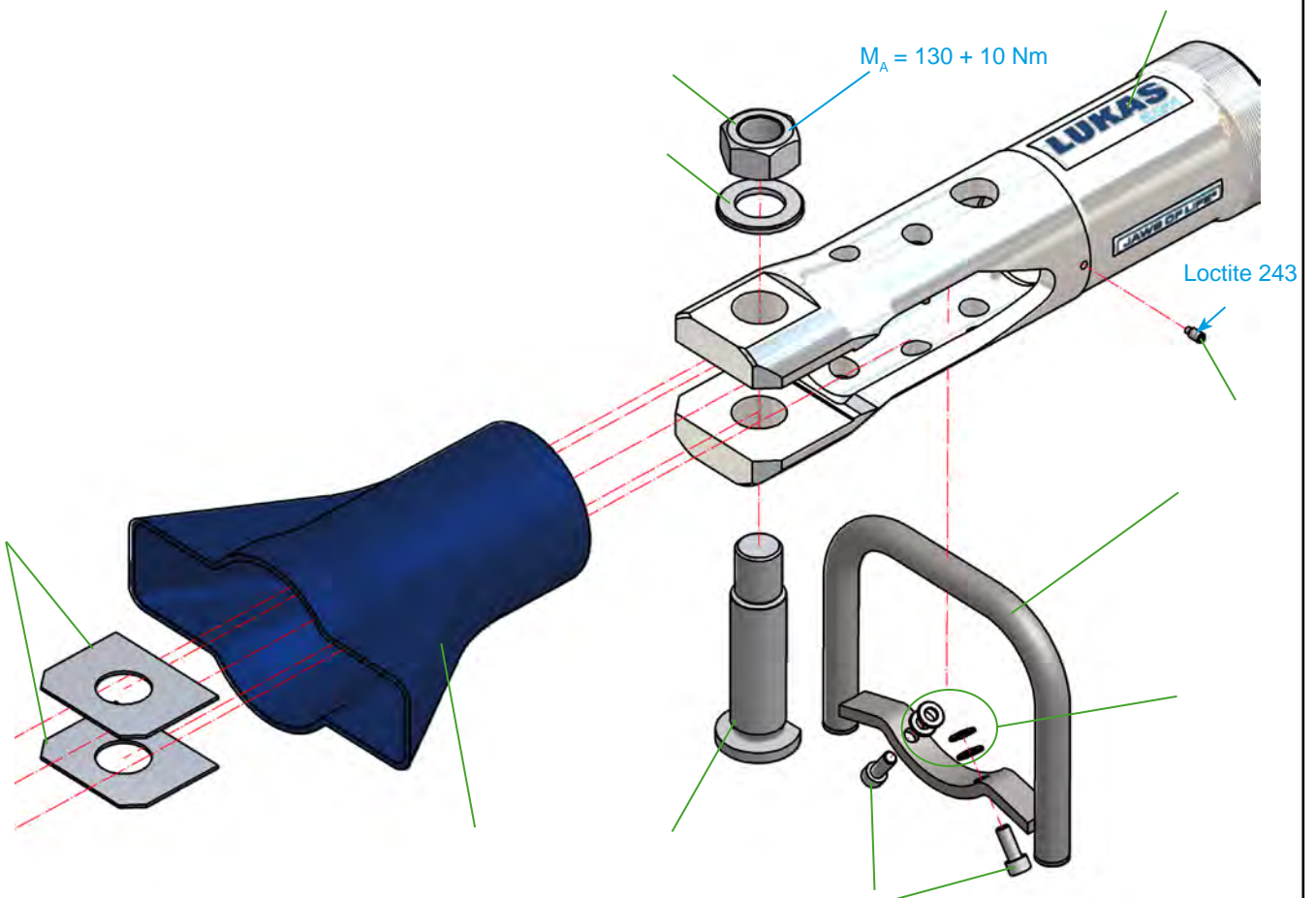
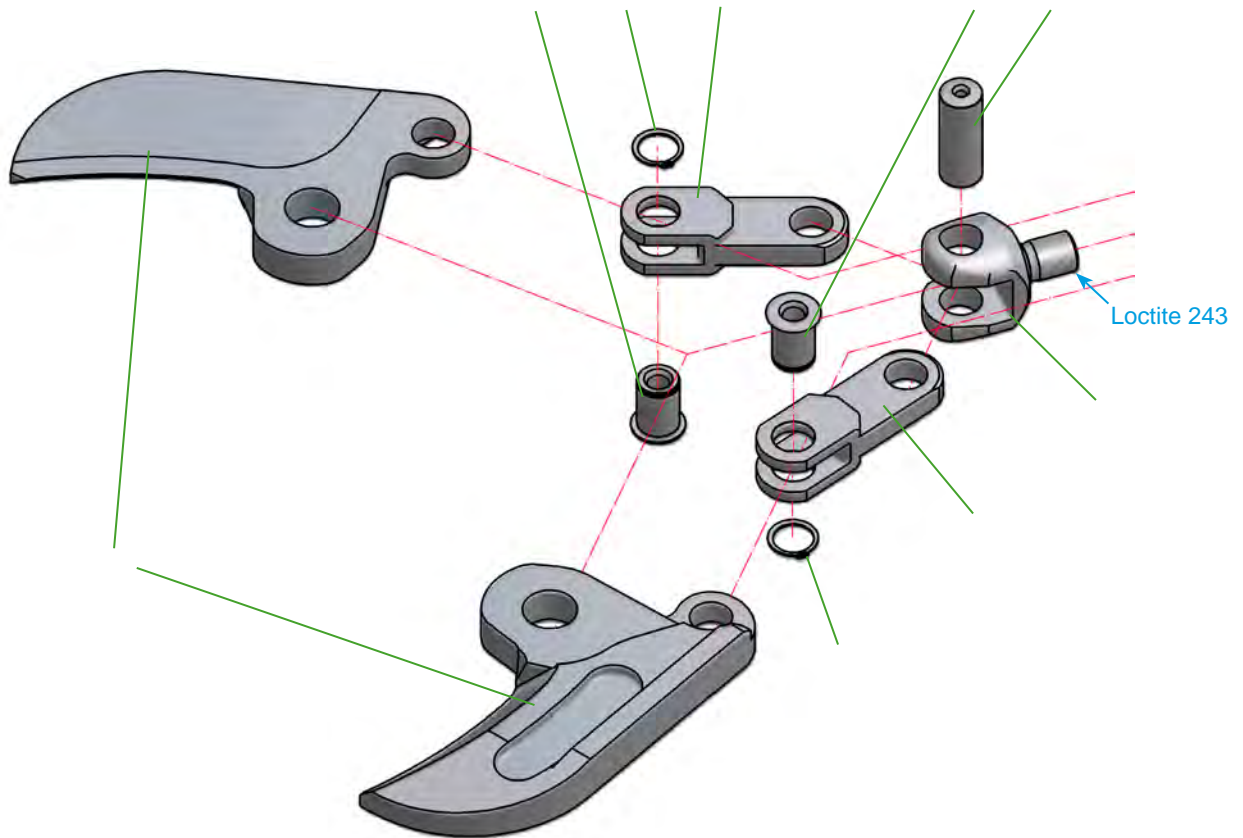


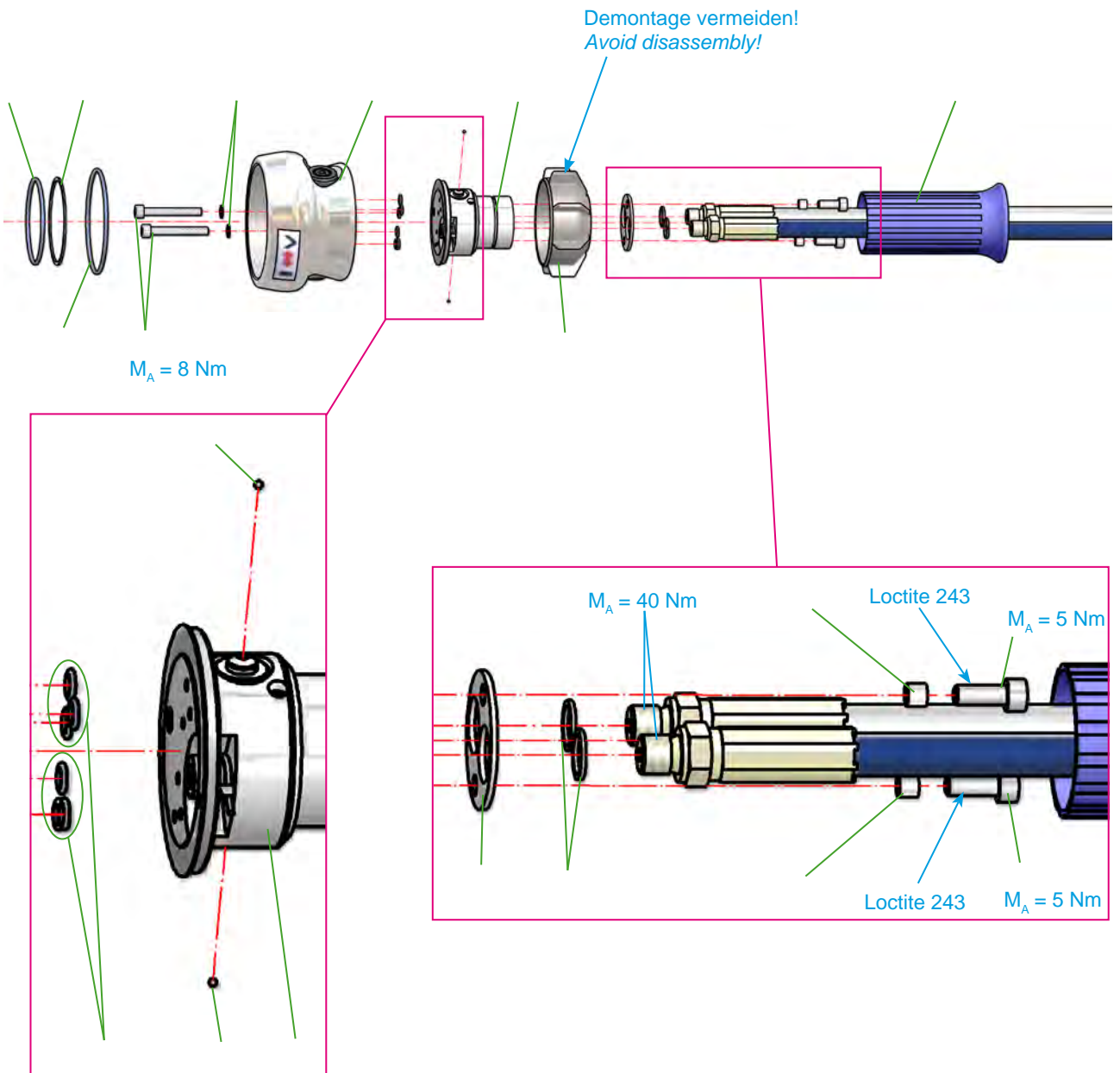
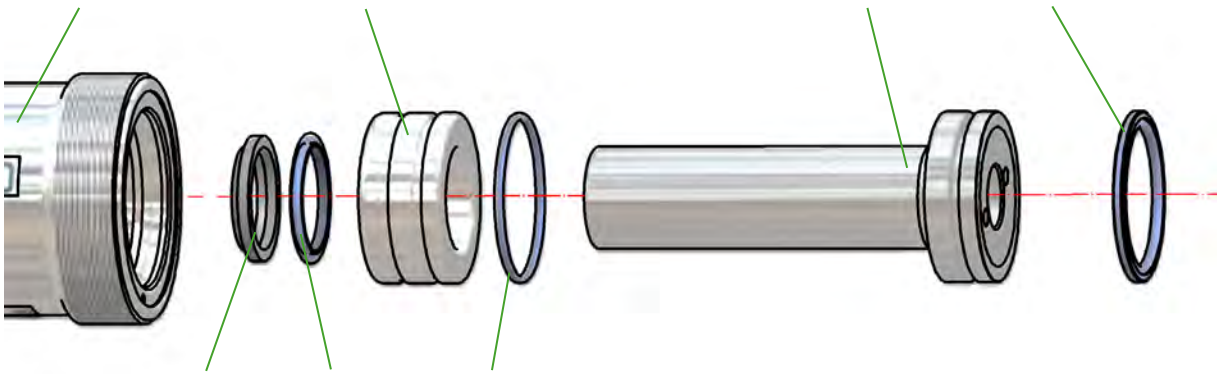
Messerform S 530  
blade form S 530

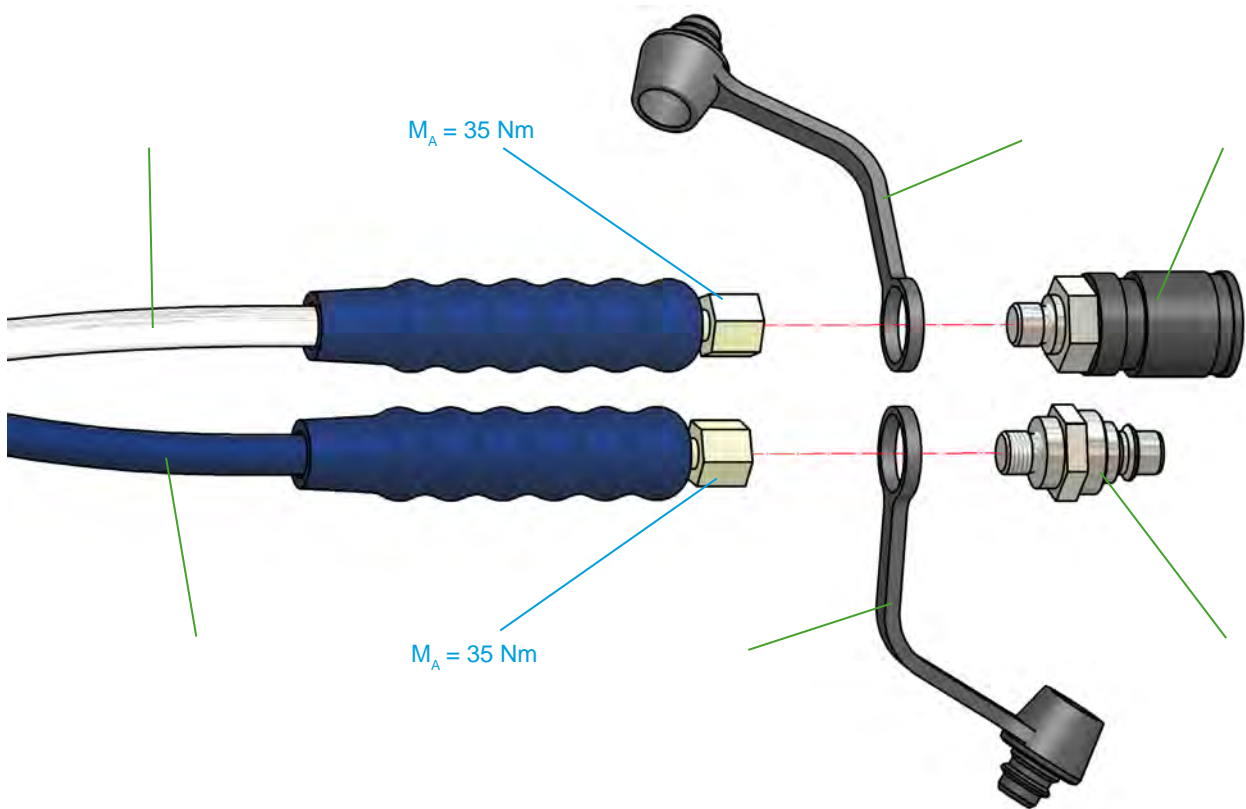
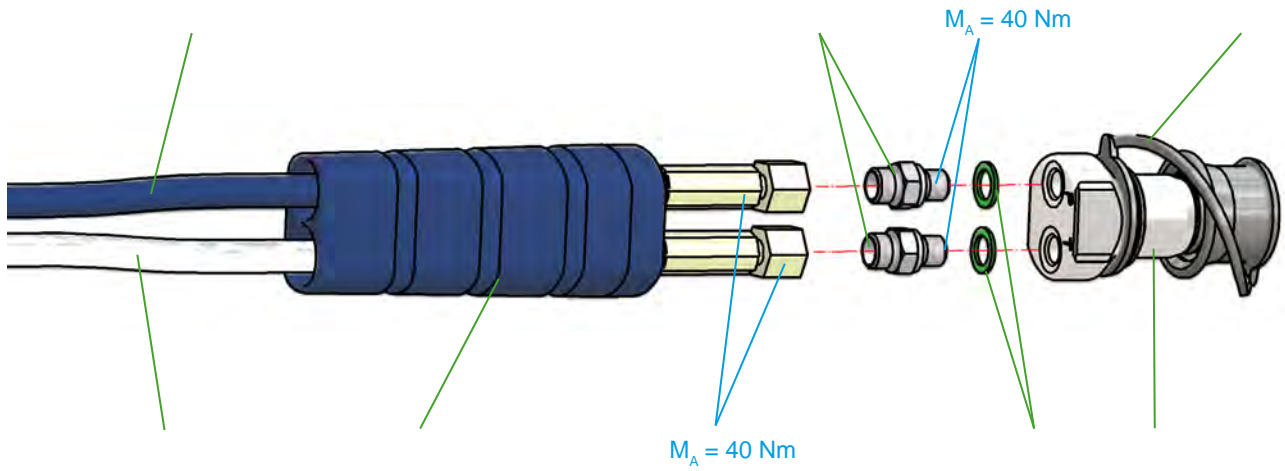


Ersatzteilliste nur gültig für Geräte ab Baujahr 01.2008!

Spare parts list only valid for tools manufactured since 01.2008!







Pos.	Bezeichnung	Description	Bestellnummer Ref.no.	Inhalt content						Status status
				S 510		S 511		S 530		
				112040000	172040000	112050000	172050000	112060000	172060000	
<b>1</b>	<b>Schermesser S 510</b>	<b>cutting blade S 510</b>	<b>172040012S</b>							<b>XX</b>
(1.1)	Schermesser S 510	cutting blade S 510		1	1					--
(1.2)	Gleitblech	sliding plate		1	1					--
	<b>Schermesser S 511</b>	<b>cutting blade S 511</b>	<b>172050012S</b>							<b>XX</b>
(1.1)	Schermesser S 511	cutting blade S 511				1	1			--
(1.2)	Gleitblech	sliding plate				1	1			--
	<b>Schermesser S 530</b>	<b>cutting blade S 530</b>	<b>172060012S</b>							<b>XX</b>
(1.1)	Schermesser S 530	cutting blade S 530						1	1	--
(1.2)	Gleitblech	sliding plate						1	1	--
<b>2</b>	<b>Gleitblech</b>	<b>sliding plate</b>	<b>V84150123612</b>							<b>XX</b>
(1.2)	Gleitblech	sliding plate		2	2	2	2	2	2	--
<b>3</b>	<b>Hebelglied</b>	<b>lever</b>	<b>V84150123608</b>							<b>ST</b>
(3.1)	Hebelglied	lever		2	2	2	2	2	2	--
(3.2)	Zylinderstift	cylinder pin		1	1	1	1	1	1	--
(3.3)	Bolzen	bolt		2	2	2	2	2	2	--
(3.4)	Sicherungsring (ø25 x 1,2)	retaining ring (dia. 25 x 1.2)		2	2	2	2	2	2	--
<b>4</b>	<b>Druckstück</b>	<b>compression piece</b>	<b>V84150123603</b>							<b>ST</b>
(4.1)	Druckstück	compression piece		1	1	1	1	1	1	--
(3.2)	Zylinderstift	cylinder pin		1	1	1	1	1	1	--
<b>5</b>	<b>Gerätekörper</b>	<b>device body</b>	<b>V84150123101</b>							<b>ST</b>
(5.1)	Gerätekörper	device body		1	1	1	1	1	1	--
<b>6</b>	<b>Lagerbolzen</b>	<b>pivot bolt</b>	<b>V841501239</b>							<b>XX</b>
(6.1)	Lagerbolzen	pivot bolt		1	1	1	1	1	1	--
(6.2)	Mutter	nut		1	1	1	1	1	1	--
(6.3)	Scheibe	washer		1	1	1	1	1	1	--
<b>7</b>	<b>Bügelgriff</b>	<b>handle</b>	<b>112060050S</b>							<b>XX</b>
(7.1)	Bügelgriff	handle		1	1	1	1	1	1	--
(7.2)	Schraube (M8 x 18)	screw (M8 x 18)		2	2	2	2	2	2	--
(7.3)	Scheibe (ø8,4)	washer (ø8,4)		4	4	4	4	4	4	--
<b>8</b>	<b>Schutzschlauch</b>	<b>hand guard</b>	<b>112060040S</b>							<b>XX</b>
(8.1)	Schutzschlauch	hand guard		1	1	1	1	1	1	--
<b>9</b>	<b>Führungsbuchse</b>	<b>guide ring</b>	<b>V84150123604</b>							<b>ST</b>
(9.1)	Führungsbuchse	guide ring		1	1	1	1	1	1	--
(9.2)	Abstreifer	wiper		1	1	1	1	1	1	--
(9.3)	Stepseal	stepseal		1	1	1	1	1	1	--
(9.4)	O-Ring (ø63,09 x 3,53)	o-ring (dia. 63.09 x 3.53)		1	1	1	1	1	1	--
(9.5)	Gewindestift (M6 x 12)	setscrew (M6 x 12)		1	1	1	1	1	1	--

Pos.	Bezeichnung	Description	Bestellnummer Ref.no.	Inhalt content						Status status
				S 510		S 511		S 530		
				112040000	172040000	112050000	172050000	112060000	172060000	
<b>10</b>	<b>Kolben</b>	<b>piston</b>	<b>V84150123602</b>							<b>ST</b>
(10.1)	Kolben	piston		1	1	1	1	1	1	--
(10.2)	Glydring	glydring		1	1	1	1	1	1	--
<b>11</b>	<b>Anschlussboden (inkl. Druckbegrenzungs- ventil)</b>	<b>end cap (incl. pressure relief valve)</b>	<b>V841501238</b>							<b>ST</b>
(11.1)	Anschlussboden	end cap		1	1	1	1	1	1	--
(11.2)	O-Ring (ø71,12 x 2,62)	o-ring (dia. 71.12 x 2.62)		1	1	1	1	1	1	--
(11.3)	O-Ring (ø88,57 x 2,65)	o-ring (dia. 88.57 x 2.65)		1	1	1	1	1	1	--
(11.4)	Stützring (ø71,91 x 2,18)	back-up ring (dia. 71,91 x 2,18)		1	1	1	1	1	1	--
<b>12</b>	<b>Ventilblock</b>	<b>valve block</b>	<b>119210000S</b>							<b>ST</b>
(12.1)	Ventilblock	valve block		1	1	1	1	1	1	--
(12.2)	Sterngriff, kpl.	star grip, cpl.		1	1	1	1	1	1	--
(12.3)	O-Ring (ø5 x 1,6)	o-ring (dia. 5 x 1.6)		6	6	6	6	6	6	--
(12.4)	Kugel (ø2)	ball (dia. 2)		2	2	2	2	2	2	--
(12.5)	Schraube (M6 x 45)	screw (M6 x 45)		2	2	2	2	2	2	--
(12.6)	Dichtring (ø12 x 15,5)	sealing ring (dia. 12 x 15.5)		2	2	2	2	2	2	--
(12.7)	Isolierrohr	insulating sleeve		2	2	2	2	2	2	--
(12.8)	Isolierscheibe	insulating washer		1	1	1	1	1	1	--
(12.9)	Usitring (ø6)	usitring (dia. 6)		2	2	2	2	2	2	--
(12.10)	Schraube (M6 x 16)	screw (M6 x 16)		2	2	2	2	2	2	--
(24.1)	Griffrohr	handhold		1	1	1	1	1	1	--
<b>13</b>	<b>Anschlussschlauch BLAU</b>	<b>connection hose BLUE</b>	<b>171010103S</b>							<b>XX</b>
(13.1)	Anschlussschlauch 0,3 m BLAU	connection hose 0.3 m BLUE				1	1	1		--
(12.6)	Dichtring (ø12 x 15,5)	sealing ring (dia. 12 x 15.5)				1	1	1		--
<b>14</b>	<b>Anschlussschlauch GRAU</b>	<b>connection hose GREY</b>	<b>171010104S</b>							<b>XX</b>
(14.1)	Anschlussschlauch 0,3 m GRAU	connection hose 0.3 m GREY				1	1	1		--
(12.6)	Dichtring (ø12 x 15,5)	sealing ring (dia. 12 x 15.5)				1	1	1		--
<b>15</b>	<b>Anschlussschlauch BLAU</b>	<b>connection hose BLUE</b>	<b>116703001S</b>							<b>XX</b>
(15.1)	Anschlussschlauch 0,3 m BLAU	connection hose 0.3 m BLUE		1		1		1		--
(12.6)	Dichtring (ø12 x 15,5)	sealing ring (dia. 12 x 15.5)		1		1		1		--
<b>16</b>	<b>Anschlussschlauch GRAU</b>	<b>connection hose GREY</b>	<b>116704001S</b>							<b>XX</b>
(16.1)	Anschlussschlauch 0,3 m GRAU	connection hose 0.3 m GREY		1		1		1		--
(12.6)	Dichtring (ø12 x 15,5)	sealing ring (dia. 12 x 15.5)		1		1		1		--
<b>17</b>	<b>Monokupplungsrippel</b>	<b>mono-coupling (male)</b>	<b>176705000</b>							<b>XX</b>
(17.1)	Monokupplungsrippel	mono-coupling (male)				1		1		--
(17.2)	Usitring (ø12)	usitring (dia. 12)				2		2		--
(17.3)	Anschlussrippel	fitting				2		2		--

Pos.	Bezeichnung	Description	Bestellnummer Ref.no.	Inhalt content						Status status
				S 510		S 511		S 530		
				112040000	172040000	112050000	172050000	112060000	172060000	
<b>18</b>	<b>Anschlussnippel</b>	<b>fitting</b>	<b>176705002S</b>							<b>XX</b>
(17.2)	Usiring (ø12)	usiring (dia. 12)			1		1		1	--
(17.3)	Anschlussnippel	fitting			1		1		1	--
<b>19</b>	<b>Staubschutzkappe für Monokupplungs-nippel</b>	<b>dust protection cap for mono-coupling (male)</b>	<b>176705001S</b>							<b>XX</b>
(19.1)	Staubschutzkappe	dust protection cap				1	1		1	--
<b>20</b>	<b>Steckkupplungs-nippel</b>	<b>quick-disconnect-coupling (male)</b>	<b>840531570</b>							<b>XX</b>
(20.1)	Steckkupplungs-nippel	quick-disconnect-coupling (male)		1		1		1		--
<b>21</b>	<b>Steckkupplungs-muffe</b>	<b>quick-disconnect-coupling (female)</b>	<b>840531470</b>							<b>XX</b>
(21.1)	Steckkupplungs-muffe	quick-disconnect-coupling (female)		1		1		1		--
<b>22</b>	<b>Staubschutzkappe für Steckkupplungen</b>	<b>dust protection cap for quick-disconnect-couplings</b>	<b>V84053120015</b>							<b>XX</b>
(22.1)	Staubschutzkappe	dust protection cap		1		1		1		--
<b>23</b>	<b>Knickschutz (BLAU) für Monokupplung</b>	<b>antikink cover (BLUE) for mono-couplings (male)</b>	<b>176501102S</b>							<b>XX</b>
(23.1)	Knickschutz (BLAU)	antikink cover (BLUE)			1		1		1	--
<b>24</b>	<b>Griffrohr</b>	<b>handhold</b>	<b>119210010S</b>							<b>XX</b>
(12.6)	Dichtring (ø12 x 15,5)	sealing ring (dia. 12 x 15.5)		2	2	2	2	2	2	--
(12.7)	Isolierrohr	insulating sleeve		2	2	2	2	2	2	--
(12.8)	Isolierscheibe	insulating washer		1	1	1	1	1	1	--
(12.10)	Schraube (M6 x 16)	screw (M6 x 16)		2	2	2	2	2	2	--
(24.1)	Griffrohr	handhold		1	1	1	1	1	1	--
<b>25</b>	<b>Schildersatz S 510</b>	<b>set of labels S 510</b>	<b>112040070S</b>	1	1					<b>XX</b>
	<b>Schildersatz S 511</b>	<b>set of labels S 511</b>	<b>112050070S</b>			1	1			<b>XX</b>
	<b>Schildersatz S 530</b>	<b>set of labels S 530</b>	<b>112060070S</b>					1	1	<b>XX</b>

Pos.	Bezeichnung	Description	Bestellnummer Ref.no.	Inhalt content						Status status
				S 510		S 511		S 530		
				112040000	172040000	112050000	172050000	112060000	172060000	
<b>26</b>	<b>Servicepaket 1</b>	<b>service package 1</b>	<b>84150123699</b>							<b>ST</b>
(9.2)	Abstreifer	wiper		1	1	1	1	1	1	--
(9.3)	Stepseal	stepseal		1	1	1	1	1	1	--
(9.4)	O-Ring (ø63,09 x 3,53)	o-ring (dia. 63.09 x 3.53)		1	1	1	1	1	1	--
(10.2)	Glydring	glydring		1	1	1	1	1	1	--
(11.2)	O-Ring (ø71,12 x 2,62)	o-ring (dia. 71.12 x 2.62)		1	1	1	1	1	1	--
(11.3)	O-Ring (ø88,57 x 2,65)	o-ring (dia. 88.57 x 2.65)		1	1	1	1	1	1	--
(11.4)	Stützring (ø71,91 x 2,18)	back-up ring (dia. 71,91 x 2,18)		1	1	1	1	1	1	--
(12.3)	O-Ring (ø5 x 1,6)	o-ring (dia. 5 x 1.6)		6	6	6	6	6	6	--
(12.6)	Dichtring (ø12 x 15,5)	sealing ring (dia. 12 x 15.5)		2	2	2	2	2	2	--
(12.9)	Usitring (ø6)	usitring (dia. 6)		2	2	2	2	2	2	--
<b>27</b>	<b>Servicepaket 2</b>	<b>service package 2</b>	<b>84150123696</b>							<b>ST</b>
(3.4)	Sicherungsring (ø25 x 1,2)	retaining ring (dia. 25 x 1.2)		2	2	2	2	2	2	--
(7.2)	Schraube (M8 x 18)	screw (M8 x 18)		2	2	2	2	2	2	--
(7.3)	Scheibe (ø8,4)	washer (ø8,4)		4	4	4	4	4	4	--
(9.5)	Gewindestift (M6 x 12)	setscrew (M6 x 12)		1	1	1	1	1	1	--
(12.5)	Schraube (M6 x 45)	screw (M6 x 45)		2	2	2	2	2	2	--
(12.10)	Schraube (M6 x 16)	screw (M6 x 16)		2	2	2	2	2	2	--
<b>28</b>	<b>Sonderpaket 1</b>	<b>special package 1</b>	<b>84150123698</b>							<b>XX</b>
(3.4)	Sicherungsring (ø25 x 1,2)	retaining ring (dia. 25 x 1.2)		10	10	10	10	10	10	--
<b>29</b>	<b>Sonderpaket 2</b>	<b>special package 2</b>	<b>84150125594</b>							<b>ST</b>
(12.4)	Kugel (ø2)	ball (dia. 2)		10	10	10	10	10	10	--

**XX** = lieferbar  
available

-- = Bestandteil eines kompletten Servicepakets (nicht einzeln lieferbar);  
angegebene Menge im Ersatzteilkpaket mit der übergeordneten Bestellnummer enthalten  
component of a complete service package (not available separately)  
indicated quantity is included in the spare parts package with the superordinate ref. no.

**ST** = Ersatzteile dürfen nur von Personen mit bestandener LUKAS-Serviceschulung getauscht  
werden oder nach Erlaubnis durch LUKAS direkt.  
spare parts may only be changed by persons witch passed the LUKAS Service Training  
or after permission of LUKAS direct



#### ACHTUNG!

Die Mutter des Lagerbolzens und der Lagerbolzen selbst werden durch ein Spezialverfahren an einander angepasst, deshalb dürfen nur beide gemeinsam durch eine neue Paarung ausgetauscht werden! Durch das verwendete Spezialverfahren wird ein Lösen der Mutter während des Arbeitens minimiert und es wird einem daraus resultierenden Messerbruch vorgebeugt.

Die Muttern können jedoch bis zu 10 Mal entfernt und wieder angeschraubt werden, ohne die Lebensdauer zu beeinflussen!

#### CAUTION!

The nut of the pivot bolt and the pivot bolt itself will be adapt together by a special procedure, therefore they have only be changed as a set by usage of a new set! Because of the special procedure an unscrewing of the nut while working will be minimized and a resulting blade crack will be prevented.

The nuts can be unscrewed and thigtend up to 10 times without affecting the service performance!